

Berlin | 29. Juni 2022

DAS TOOLKIT DER NATIONALEN LEITSTELLE LADEINFRASTRUKTUR

Monitoring und Analyse

Dr. Franziska Lobas-Funck, Teamleiterin Verstehen

LADEINFRASTRUKTUR IM BLICK

Beschaffung von am Markt verfügbaren Daten,
z.B. in Zusammenarbeit mit

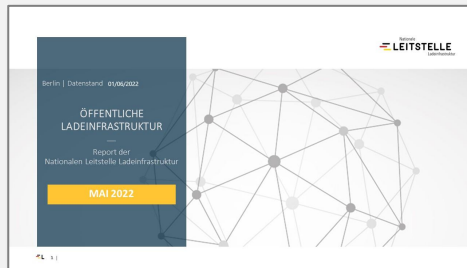
CHARGINGRADAR 

Datenerfassung von geförderten Ladepunkten

OBELIS 
öffentlich
gewerblich

360°
Ladeinfrastruktur-
Monitoring

Auswertung öffentlich verfügbarer Daten,
z.B. Ladesäulenregister der BNetzA

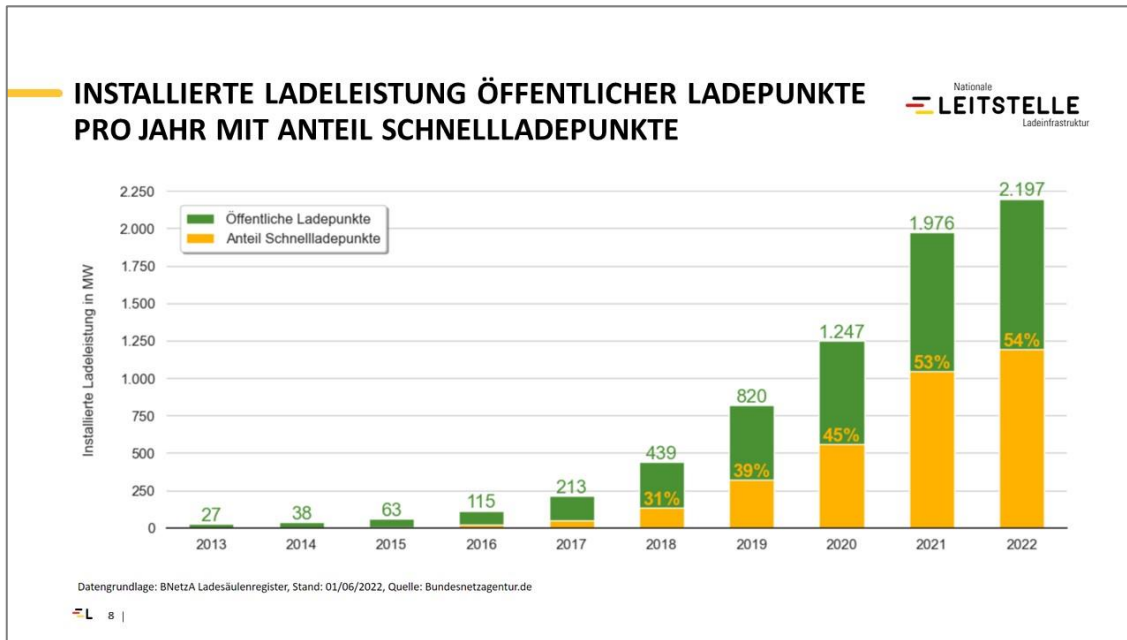


Konzeption,
Koordination und
Durchführung
von Studien

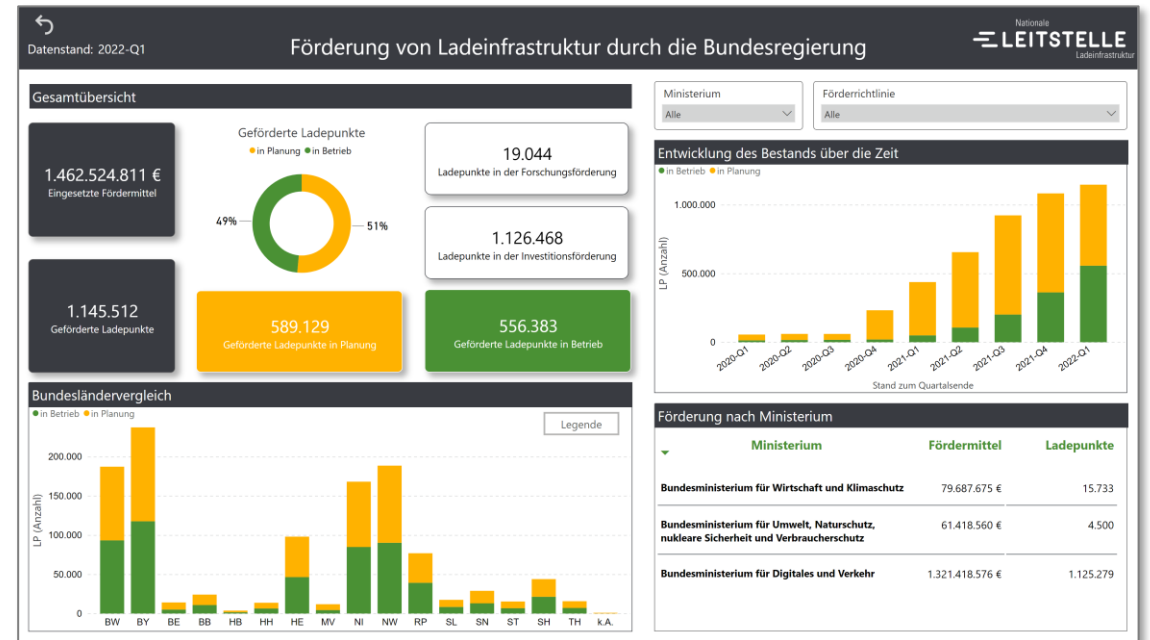


ZAHLEN UND FAKTEN ZU LADEINFRASTRUKTUR

Report: Bestand und Entwicklung der öffentlichen Ladeinfrastruktur in Deutschland



Dashboard: Förderung von Ladeinfrastruktur durch die Bundesregierung



<https://nationale-leitstelle.de/verstehen/>


DATENERFASSUNG AUS FÖRDERPROGRAMMEN

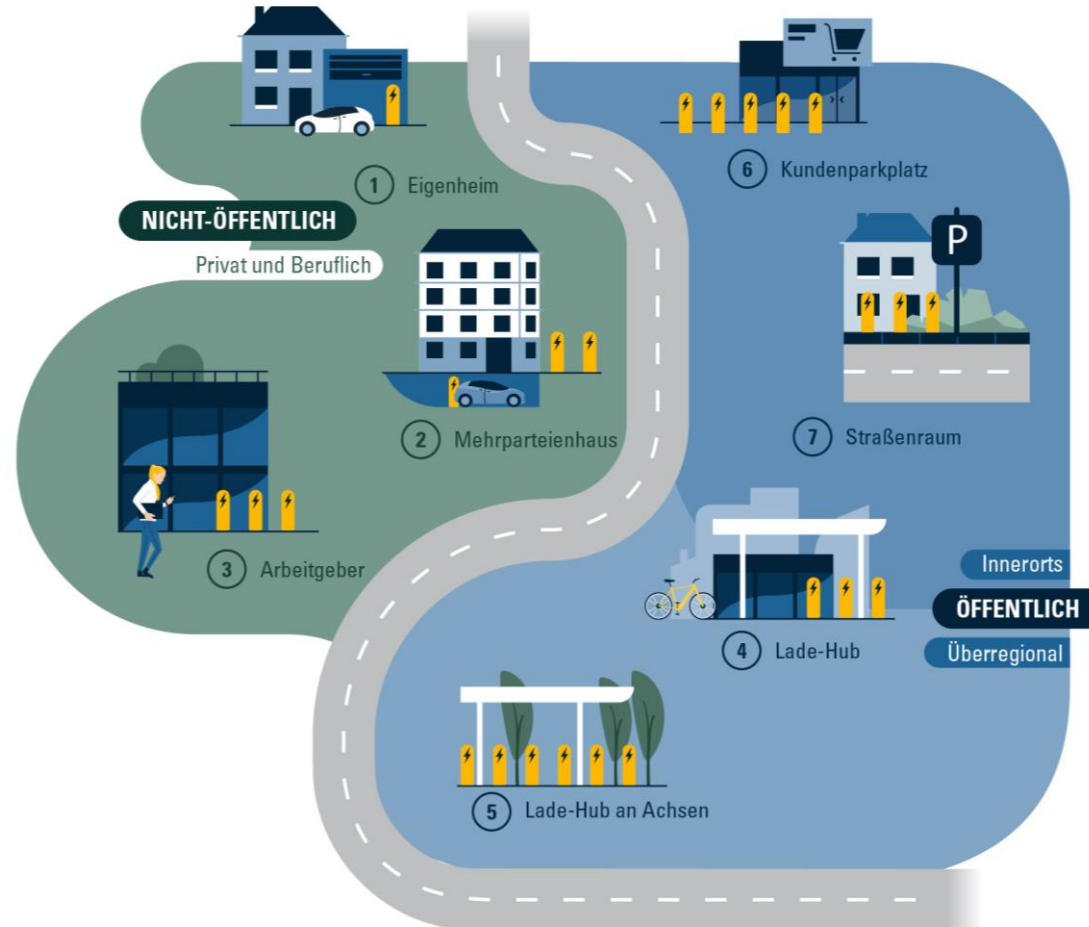
Befragungs-Studie

 ca. 200.000
Teilnehmende


OBELIS gewerblich


 ca. 18.000
Ladestationen


 ca. 20.000
Ladepunkte



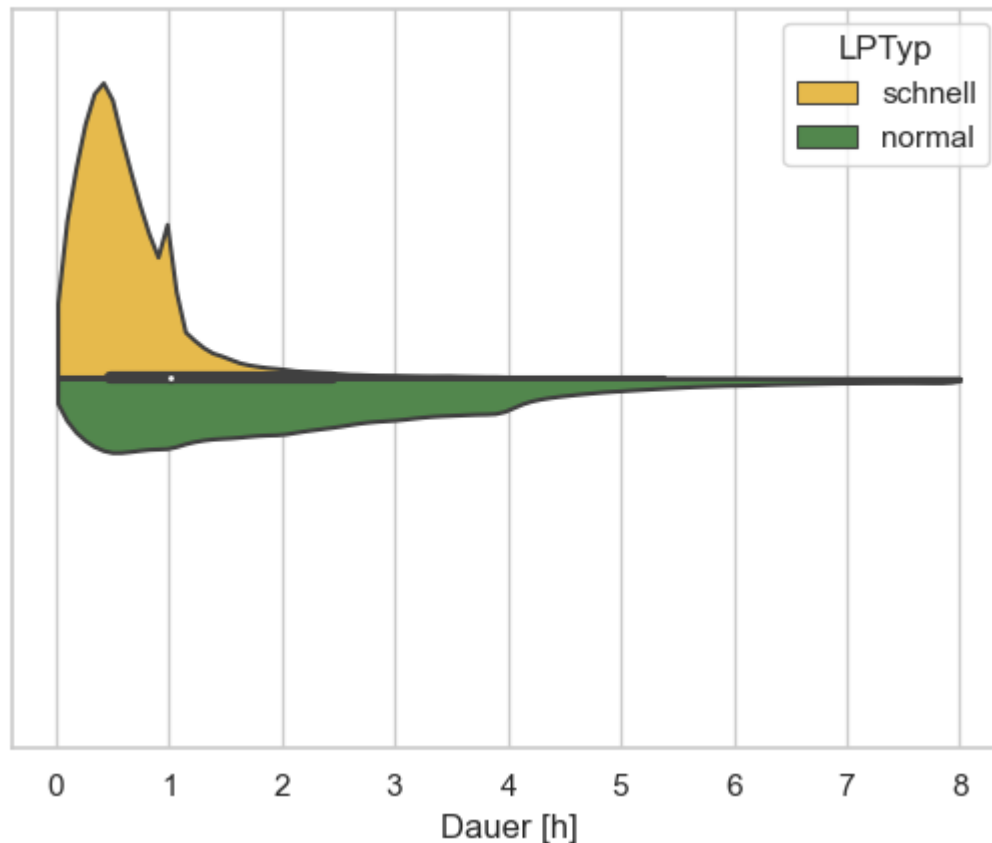
OBELIS öffentlich

 ca. 8.000
Ladestationen

 ca. 17.000
Ladepunkte

 > 7 Mio.
Ladevorgänge

Häufigkeitsverteilung der Dauer von Ladevorgängen



Analyseoptionen

- Dauer, geladene Energiemenge, durchschnittliche Ladeleistung von Ladevorgängen
- Auslastung von Ladepunkten (zeitlich, bezogen auf die Energiemenge)
- Differenzierung nach Standorttypen (Stadt/Land, Langstrecke vs. Alltag, Differenziert nach Aktivität)
- Zeitliche Entwicklung, im Wochen- und Jahresverlauf

→ Input für Planungstools der Leitstelle

An illustration of a woman with blonde hair in a bun, wearing a white t-shirt and dark pants, standing next to a brown car. She is holding a red charging cable connected to a charging station. The background shows a stylized building and trees. The text 'Nationale LEITSTELLE Ladeinfrastruktur' is overlaid on the image.

Nationale
LEITSTELLE
Ladeinfrastruktur

Nationale Leitstelle Ladeinfrastruktur

c/o NOW GmbH
Nationale Organisation Wasserstoff- und
Brennstoffzellentechnologie
Tautenzienstraße 14
10789 Berlin