


Berlin | 08.07.2021

# Auswertung KBA-Zahlen

Mai 2021

Wissensmanagement, Team EM, NOW

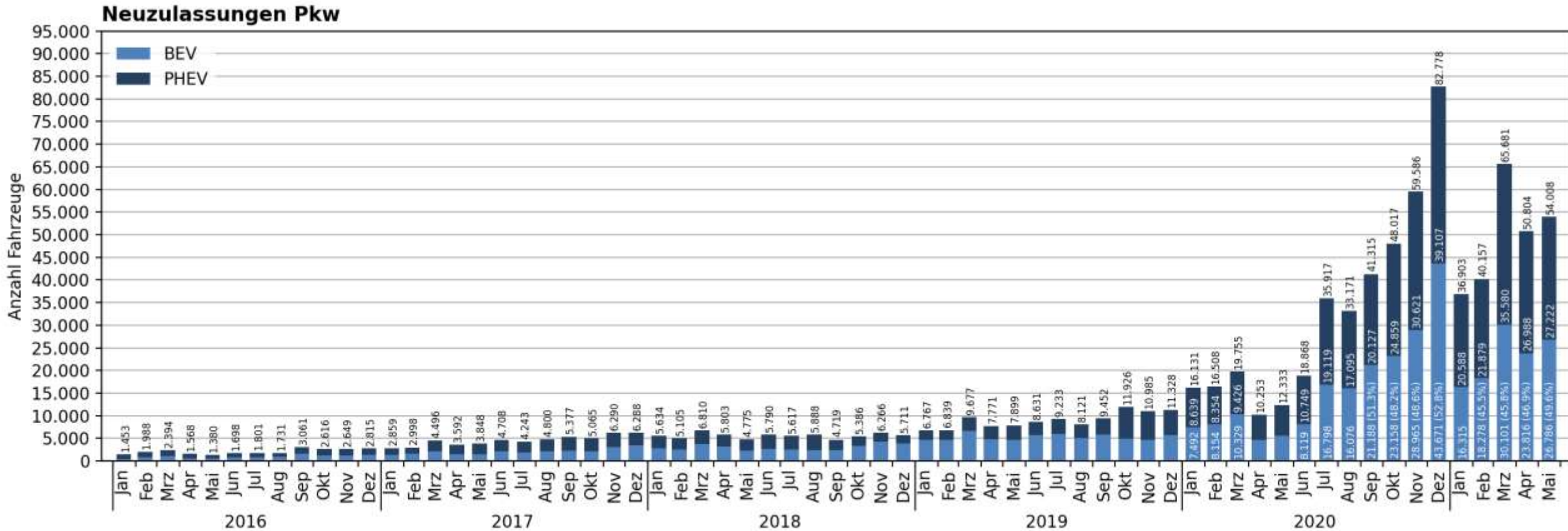
# NEUZULASSUNGEN BEV & PHEV



1

# NEUZULASSUNGEN PKW

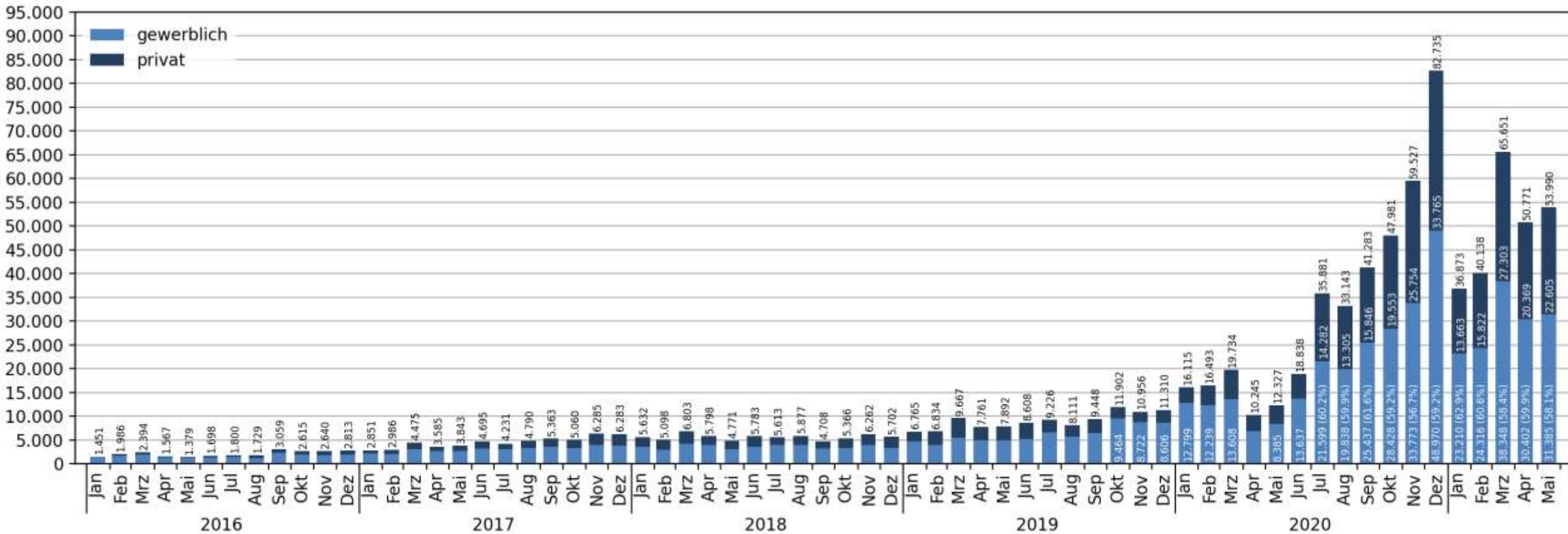
BEV und PHEV



Datenquelle: Kraftfahrt-Bundesamt, Flensburg 2021

# NEUZULASSUNGEN PKW

BEV und PHEV (privat/gewerblich)



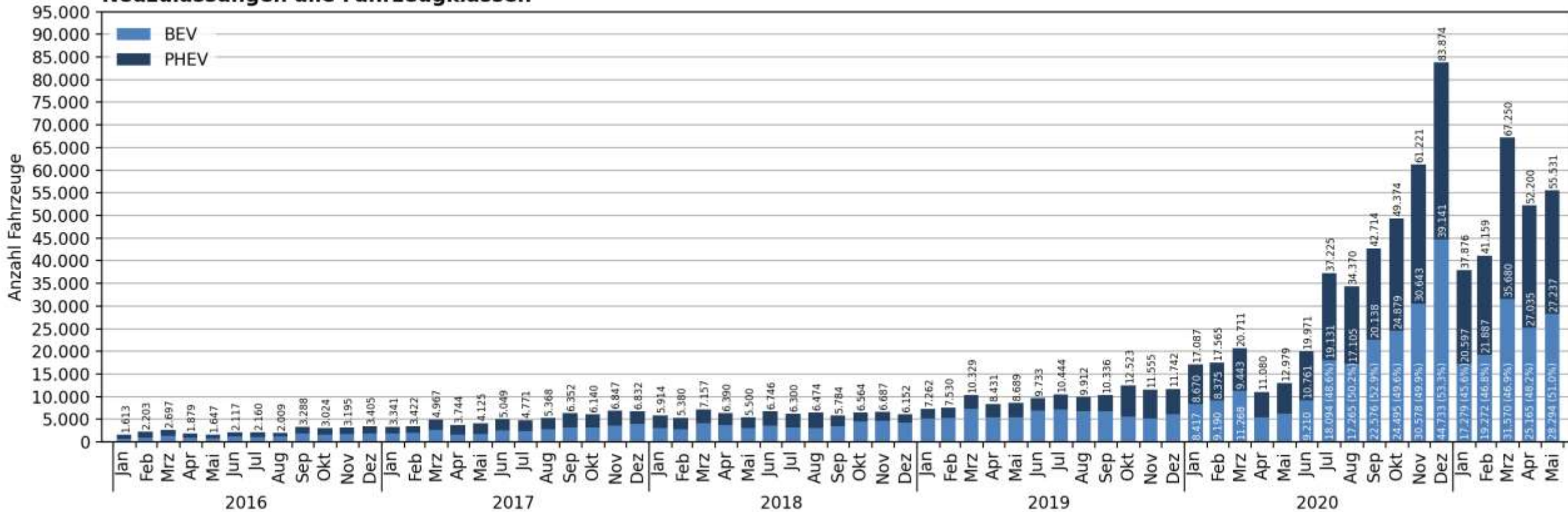
Bei Status „unbekannt“, werden Fahrzeuge nicht aufgeführt. Daher ergibt sich eine Differenz zur Summe BEV+PHEV. Datenquelle: Kraftfahrt-Bundesamt, Flensburg 2021

# NEUZULASSUNGEN ALLE FAHRZEUGKLASSEN

Pkw, Nfz, Busse, Kräder und sonstige (BEV/PHEV)



Neuzulassungen alle Fahrzeugklassen



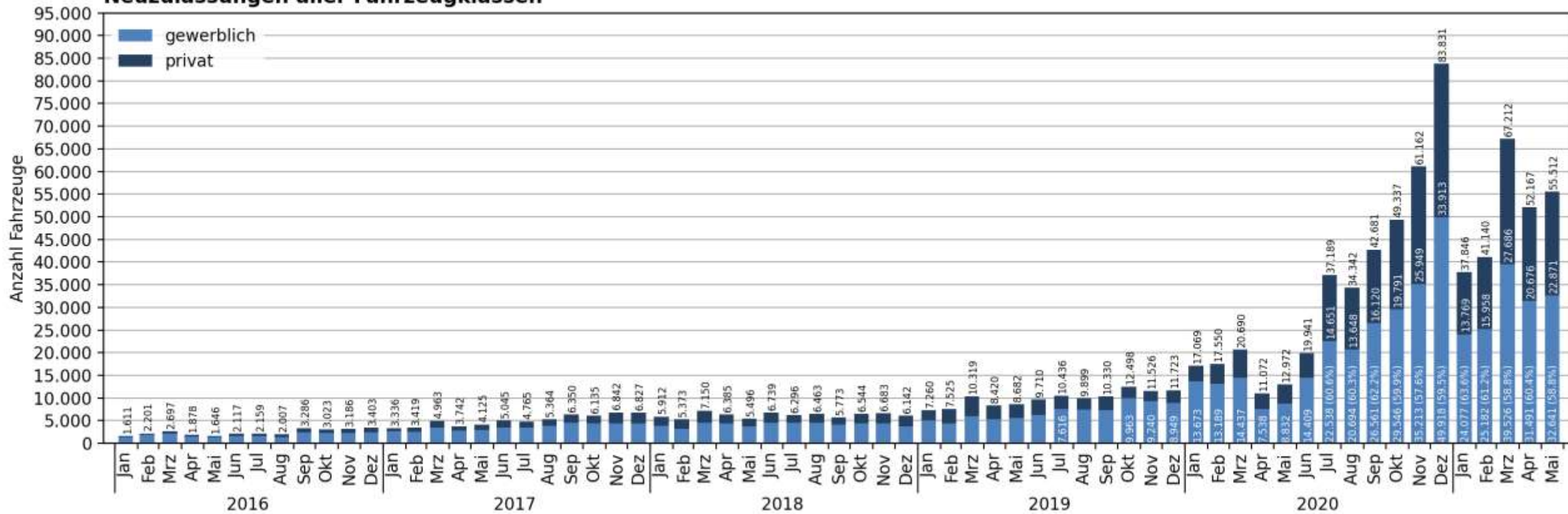
Datenquelle: Kraftfahrt-Bundesamt, Flensburg 2021

# NEUZULASSUNGEN ALLE FAHRZEUGKLASSEN

Pkw, Nfz, Busse, Kräder und sonstige (privat/gewerblich)



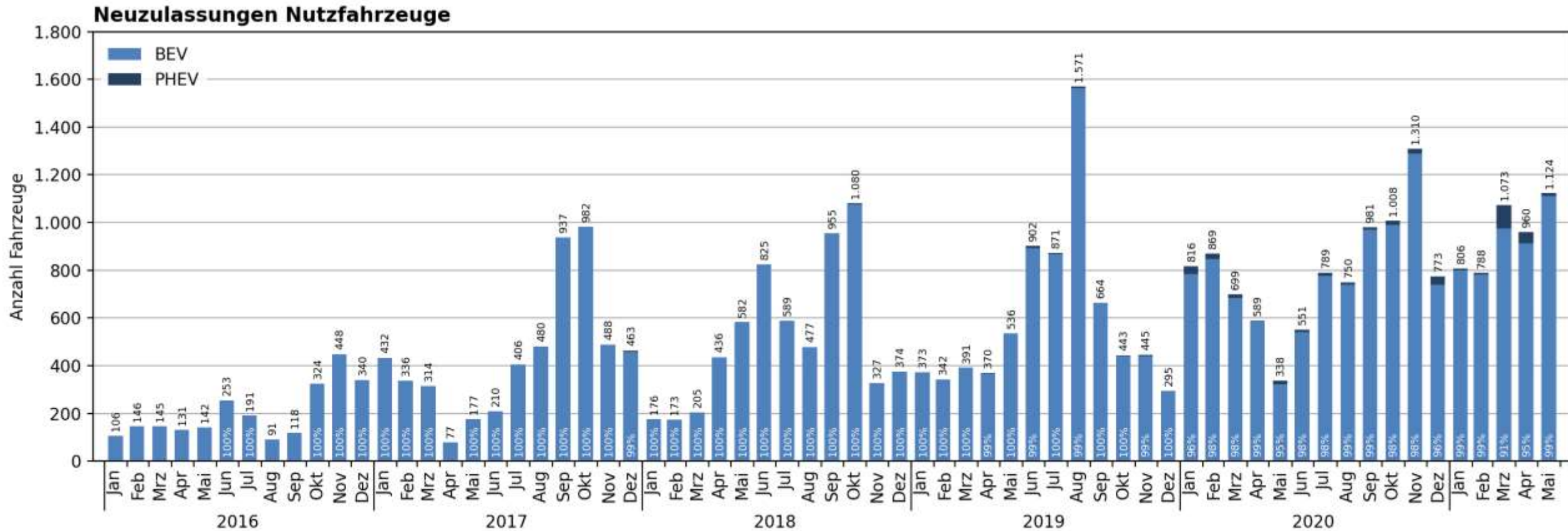
Neuzulassungen aller Fahrzeugklassen



Bei Status „unbekannt“, werden Fahrzeuge nicht aufgeführt. Daher ergibt sich eine Differenz zur Summe BEV+PHEV. Datenquelle: Kraftfahrt-Bundesamt, Flensburg 2021

# NEUZULASSUNGEN NUTZFAHRZEUGE

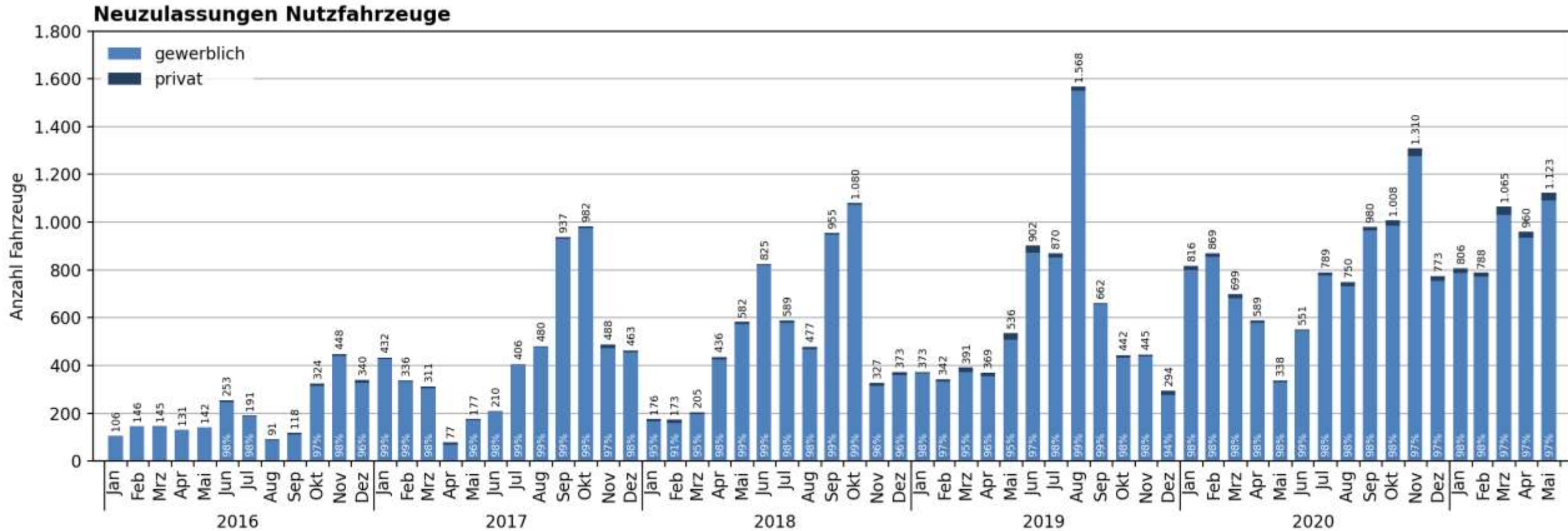
Leichte, mittlere und schwere Nutzfahrzeuge (BEV/PHEV)



Datenquelle: Kraftfahrt-Bundesamt, Flensburg 2021

# NEUZULASSUNGEN NUTZFAHRZEUGE

Leichte, mittlere und schwere Nutzfahrzeuge (BEV, PHEV: privat/gewerblich)



Bei Status „unbekannt“, werden Fahrzeuge nicht aufgeführt. Daher ergibt sich eine Differenz zur Summe BEV+PHEV. Datenquelle: Kraftfahrt-Bundesamt, Flensburg 2021



# BESTAND UND NEUZULASSUNGEN BEV & PHEV

---

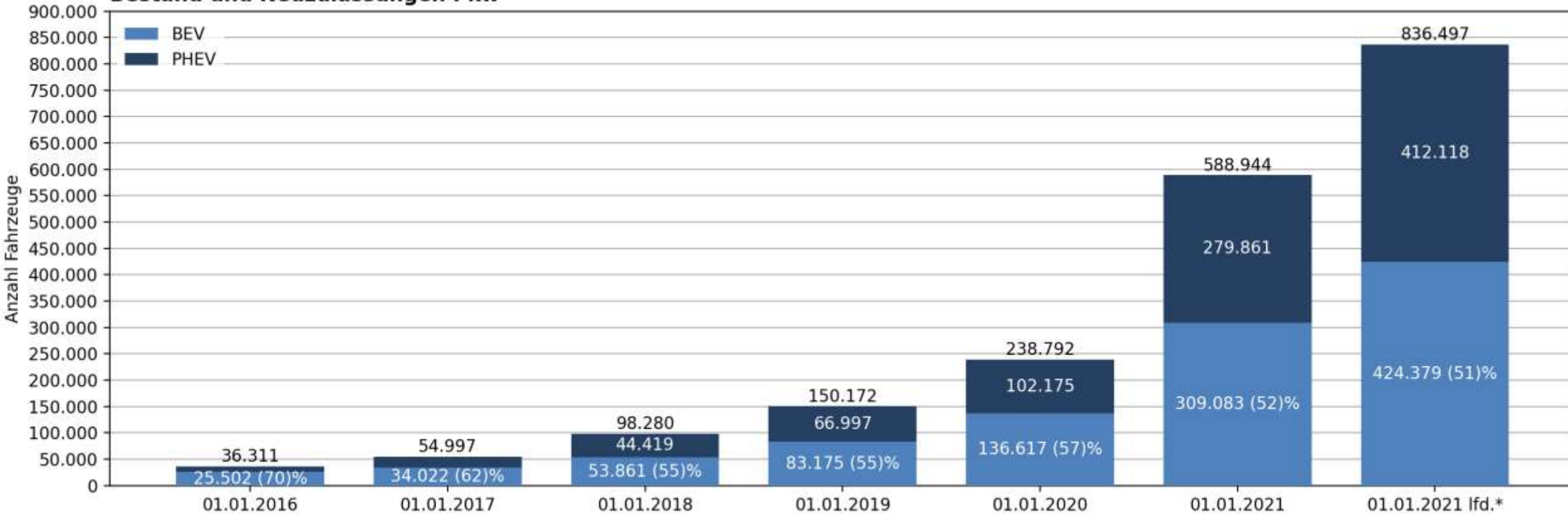
# 2

# BESTAND + NEUZULASSUNGEN PKW

BEV und PHEV



### Bestand und Neuzulassungen Pkw



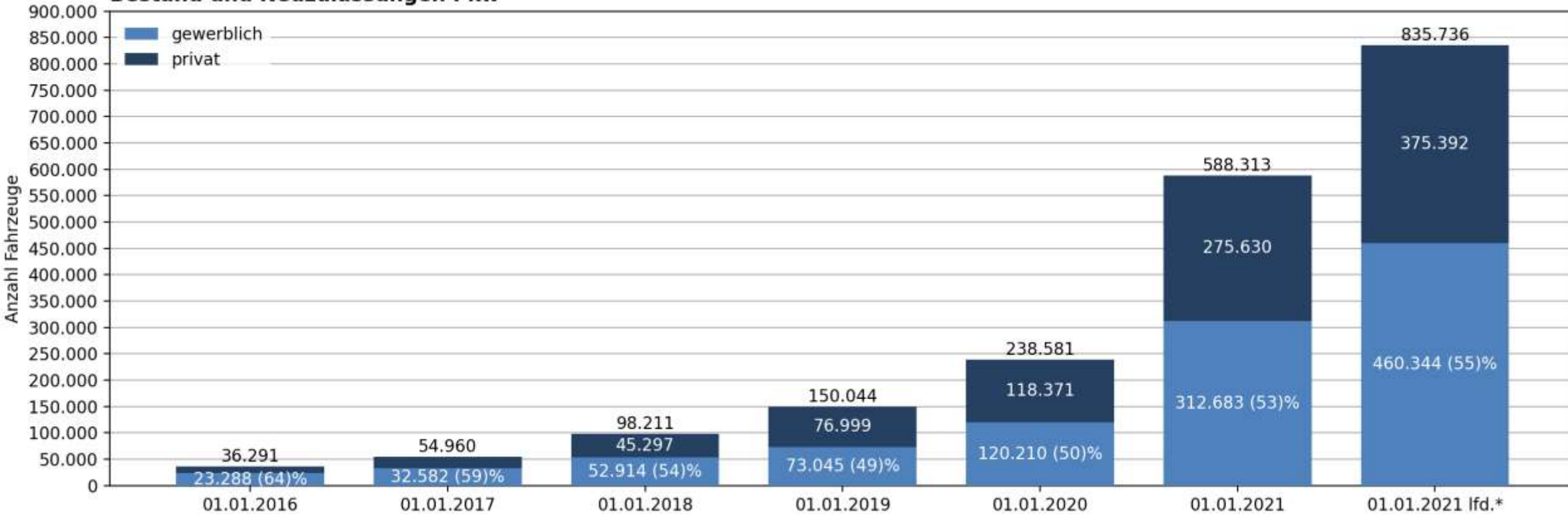
Datenquelle: Kraftfahrt-Bundesamt, Flensburg 2021

# BESTAND + NEUZULASSUNGEN PKW

BEV und PHEV (privat/gewerblich)



### Bestand und Neuzulassungen Pkw



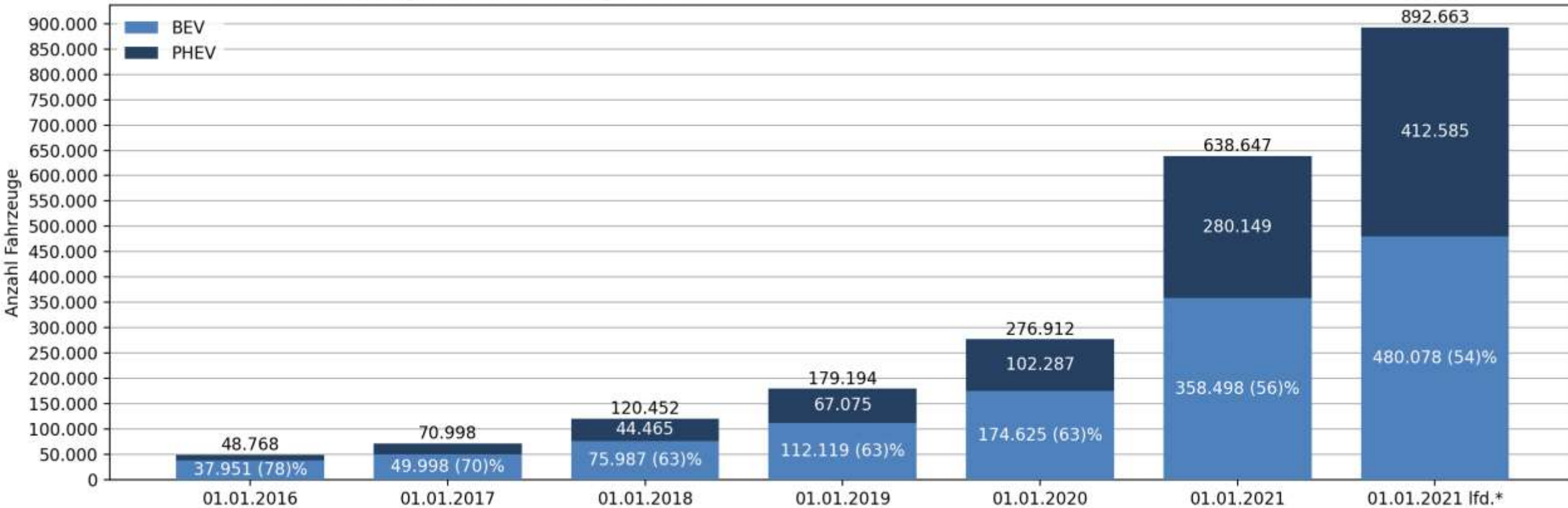
Bei Status „unbekannt“, werden Fahrzeuge nicht aufgeführt. Daher ergibt sich eine Differenz zur Summe BEV+PHEV. Datenquelle: Kraftfahrt-Bundesamt, Flensburg 2021

# BESTAND + NEUZULASSUNGEN ALLE FAHRZEUGKLASSEN

Pkw, Nfz, Busse, Kräder und sonstige (BEV/PHEV)



### Bestand und Neuzulassungen aller Fahrzeugklassen



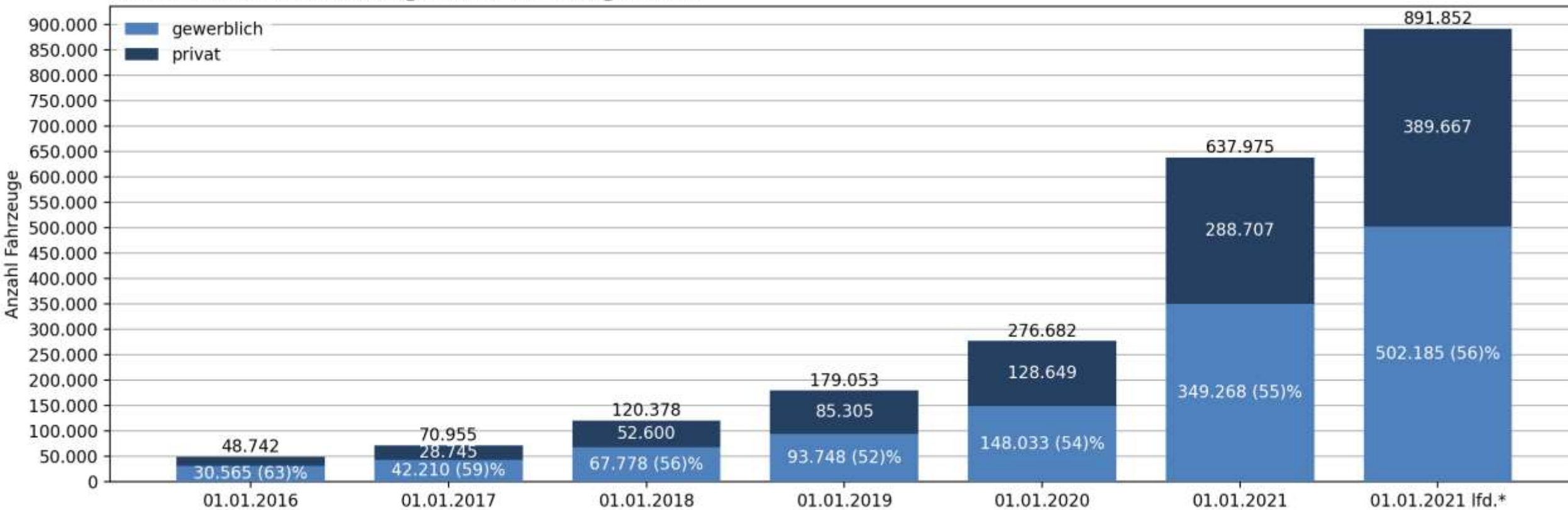
Datenquelle: Kraftfahrt-Bundesamt, Flensburg 2021

# BESTAND + NEUZULASSUNGEN ALLE FAHRZEUGKLASSEN

Pkw, Nfz, Busse, Kräder und sonstige (privat/gewerblich)



## Bestand und Neuzulassungen aller Fahrzeugklassen



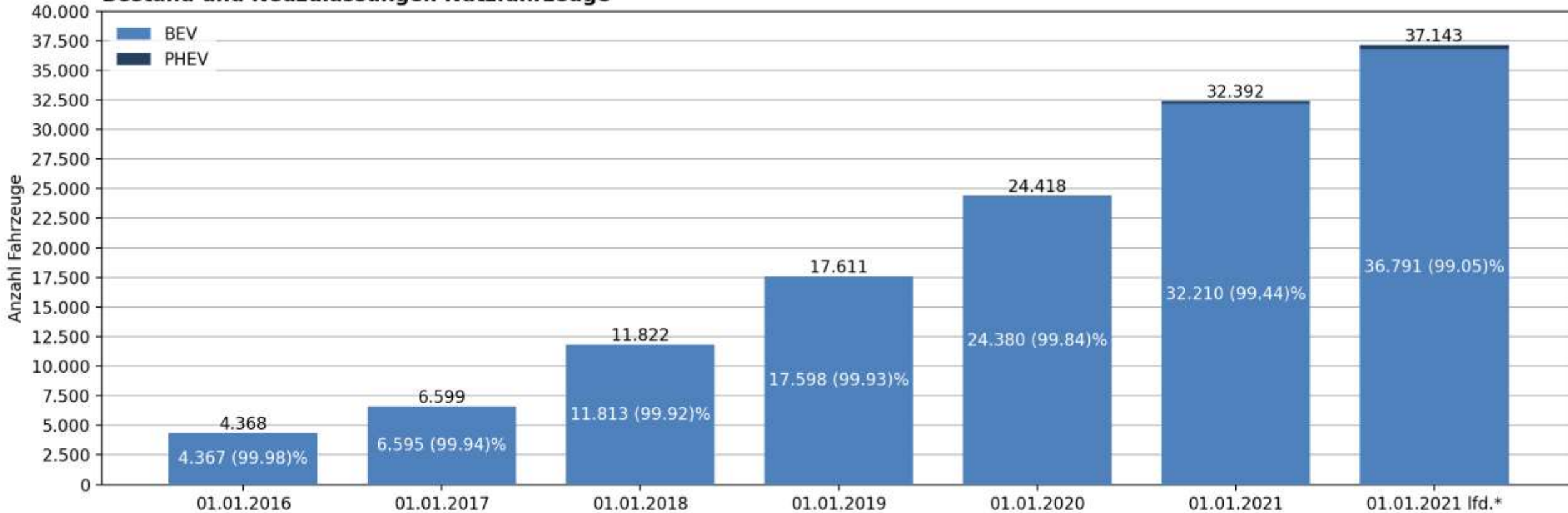
Bei Status „unbekannt“, werden Fahrzeuge nicht aufgeführt. Daher ergibt sich eine Differenz zur Summe BEV+PHEV. Datenquelle: Kraftfahrt-Bundesamt, Flensburg 2021

# BESTAND + NEUZULASSUNGEN NUTZFAHRZEUGE

Leichte, mittlere und schwere Nutzfahrzeuge



### Bestand und Neuzulassungen Nutzfahrzeuge



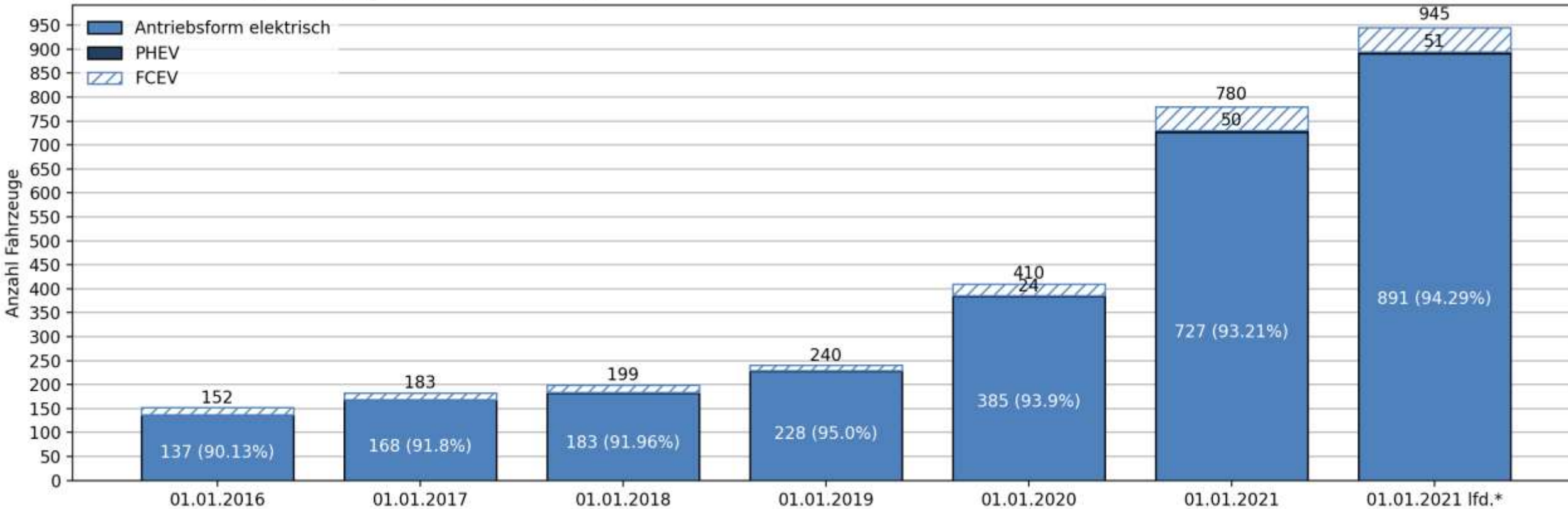
Datenquelle: Kraftfahrt-Bundesamt, Flensburg 2021

# BESTAND + NEUZULASSUNGEN BUS

Antriebsform elektrisch, PHEV, FCEV



## Bestand und Neuzulassungen Kraftomnibusse



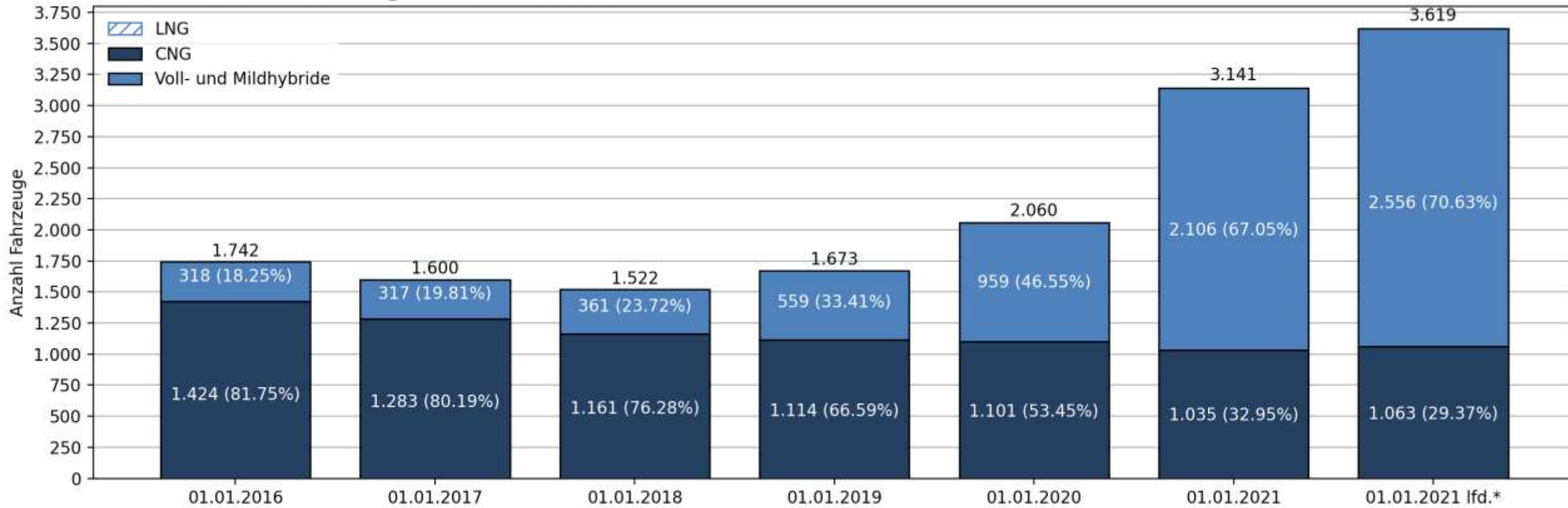
Ab 2018 gibt es in jedem Jahr einen PHEV, der optisch kaum auffällt. Datenquelle: Kraftfahrt-Bundesamt, Flensburg 2021

# BESTAND + NEUZULASSUNGEN BUS

LNG, CNG, Voll- und Mildhybride



### Bestand und Neuzulassungen Kraftomnibusse



Bisher wurden keine LNG-Busse gemeldet. Datenquelle: Kraftfahrt-Bundesamt, Flensburg 2021



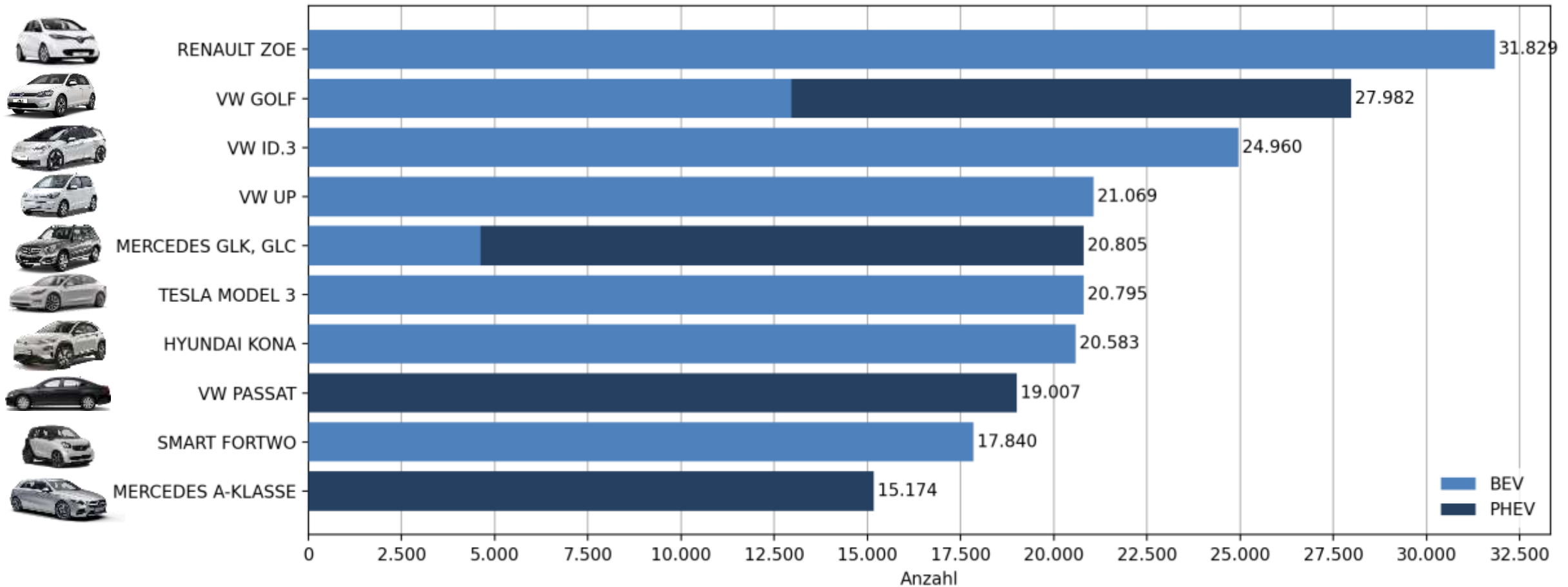
# NEUZULASSUNGEN BEV & PHEV - TOP TEN MODELLE

---

3

# NEUZULASSUNGEN – TOP TEN MODELLE

Für den Zeitraum der vergangenen 12 Monate



Datenquelle: Kraftfahrt-Bundesamt, Flensburg, 2021

# PKW MIT BRENNSTOFFZELLE

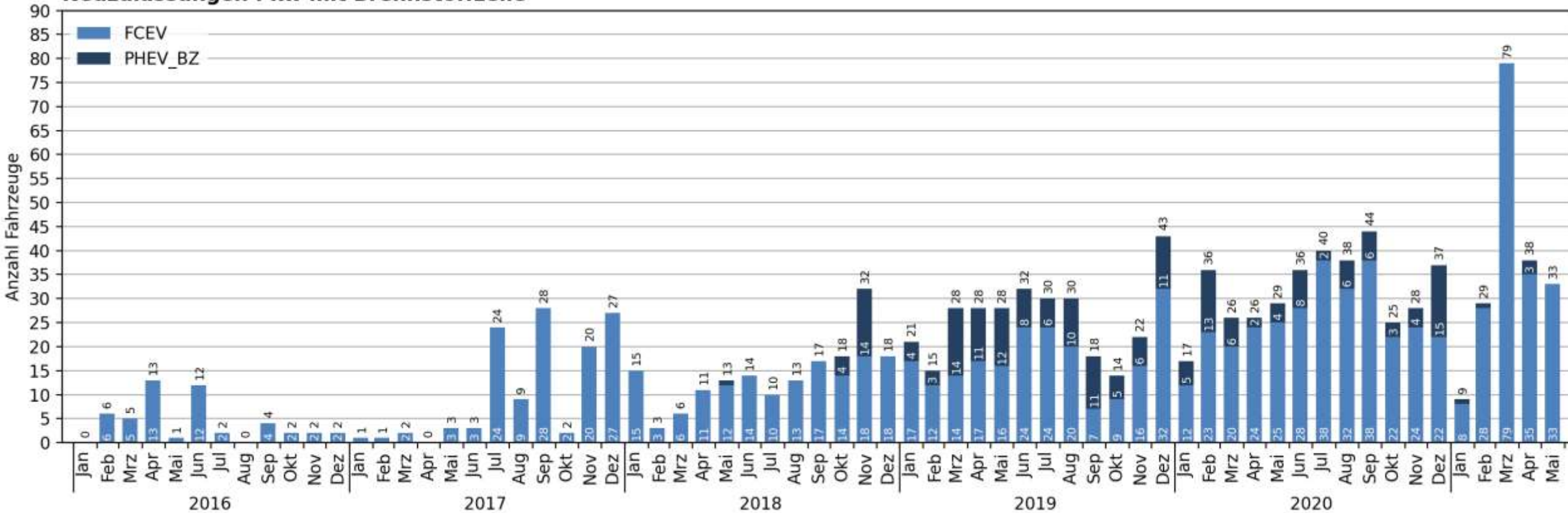
4

# NEUZULASSUNGEN PKW MIT BRENNSTOFFZELLE

FCEV und PHEV mit Brennstoffzelle



### Neuzulassungen Pkw mit Brennstoffzelle



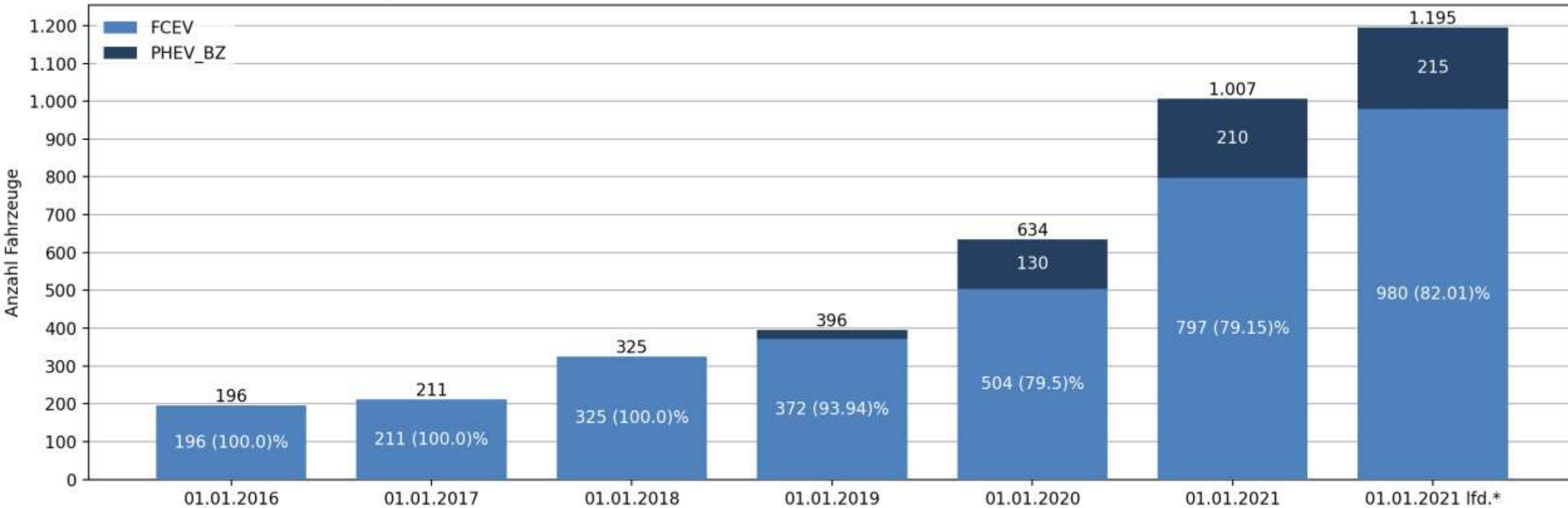
Wg. Relevanz jetzt FCEV: Kraftstoffcode 15, PHEV\_BZ: Kraftstoffcode 36, Datenquelle: Kraftfahrt-Bundesamt, Flensburg 2021

# BESTAND UND NEUZULASSUNGEN BZ-PKW

FCEV und PHEV mit BZ




### Bestand und Neuzulassungen BZ-Pkw



Wg. Relevanz jetzt FCEV: Kraftstoffcode 15, PHEV\_BZ: Kraftstoffcode 36, Datenquelle: Kraftfahrt-Bundesamt, Flensburg 2021

# ANTEILE E- NEUZULASSUNGEN AM GESAMTMARKT

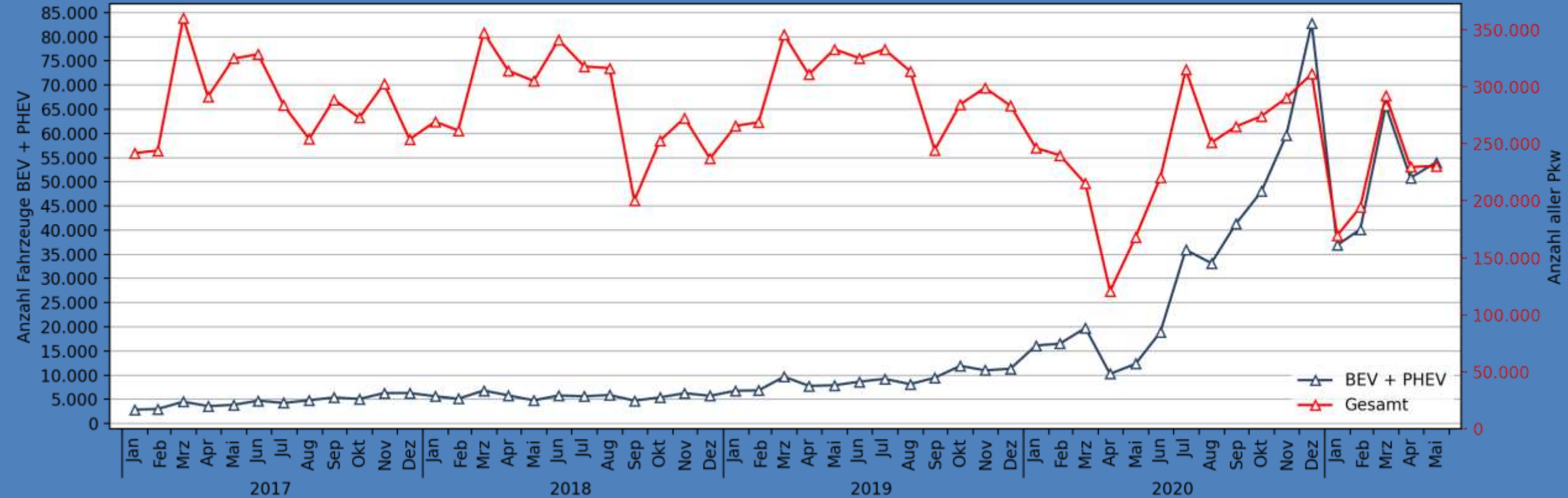


5

# MARKTENTWICKLUNG GESAMTMARKT VS. E-PKW



Neuzulassungen Pkw



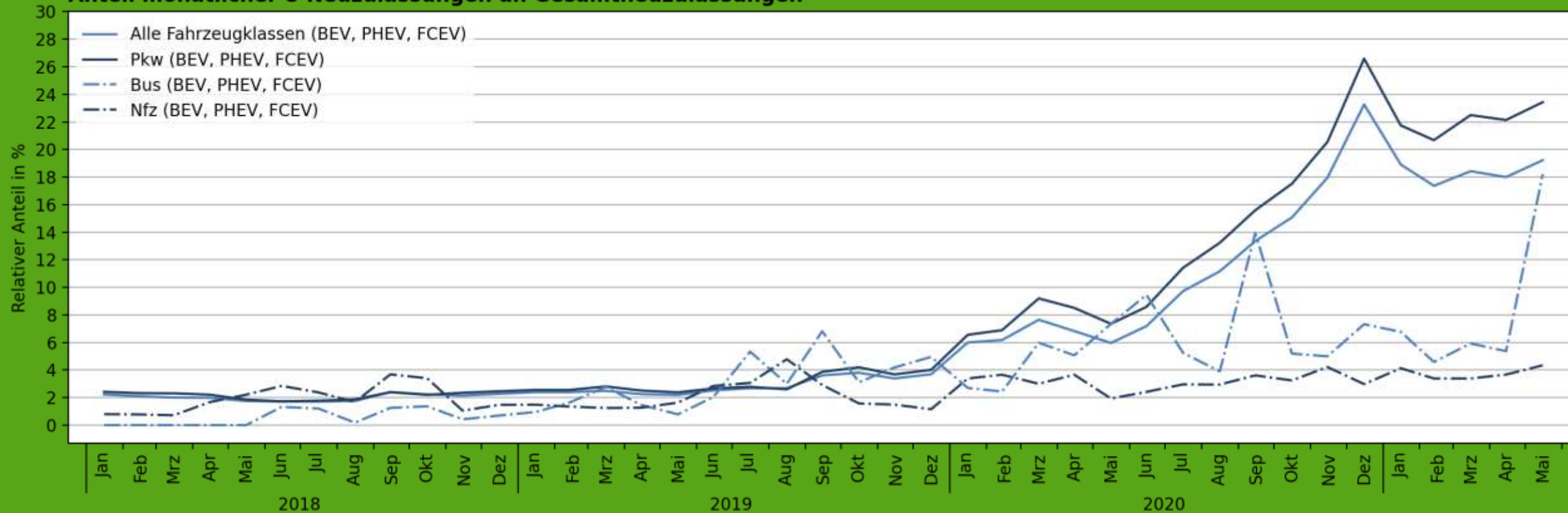
Datenquelle: Kraftfahrt-Bundesamt, Flensburg 2021

# PROZENTUALER ANTEIL AN NEUZULASSUNGEN

e-Pkw, e-Bus, e-Nfz und alle Fahrzeugklassen



## Anteil monatlicher e-Neuzulassungen an Gesamtneuzulassungen



Als Elektrofahrzeuge der Segmente gelten jene nach EmoG (BEV, PHEV, FCEV). Datenquelle: Kraftfahrt-Bundesamt, Flensburg 2021

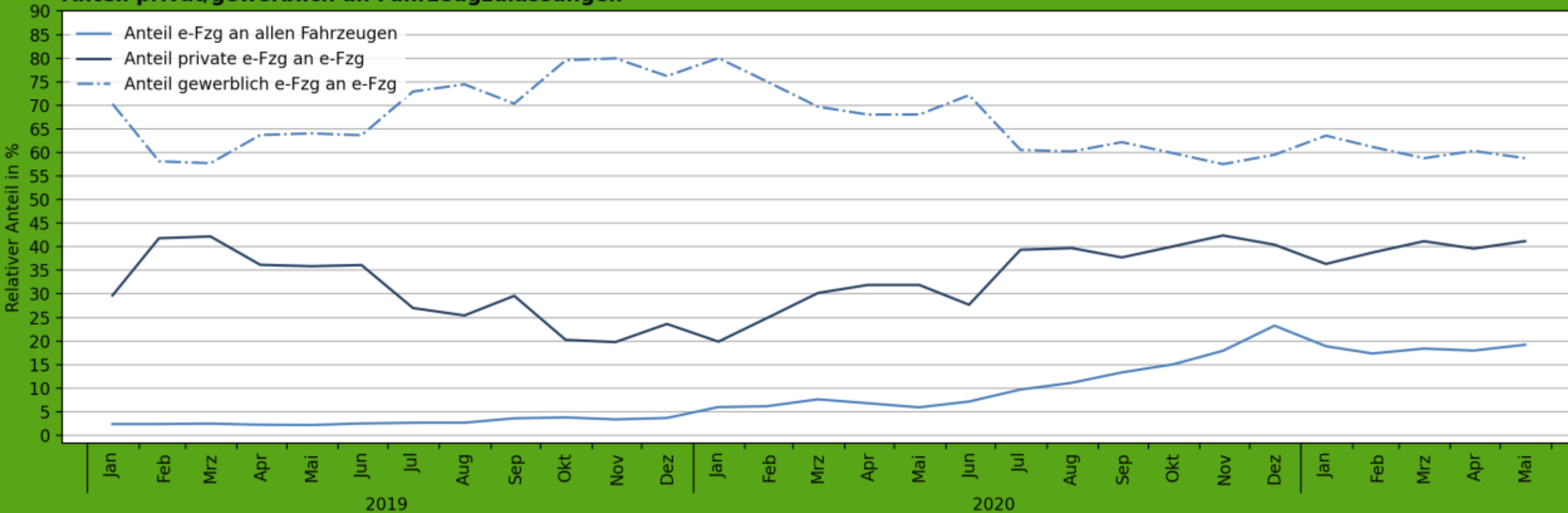


# PROZENTUALER ANTEIL AN NEUZULASSUNGEN

Pkw, Nfz, Busse, Kräder und sonstige



## Anteil privat/gewerblich an Fahrzeugzulassungen



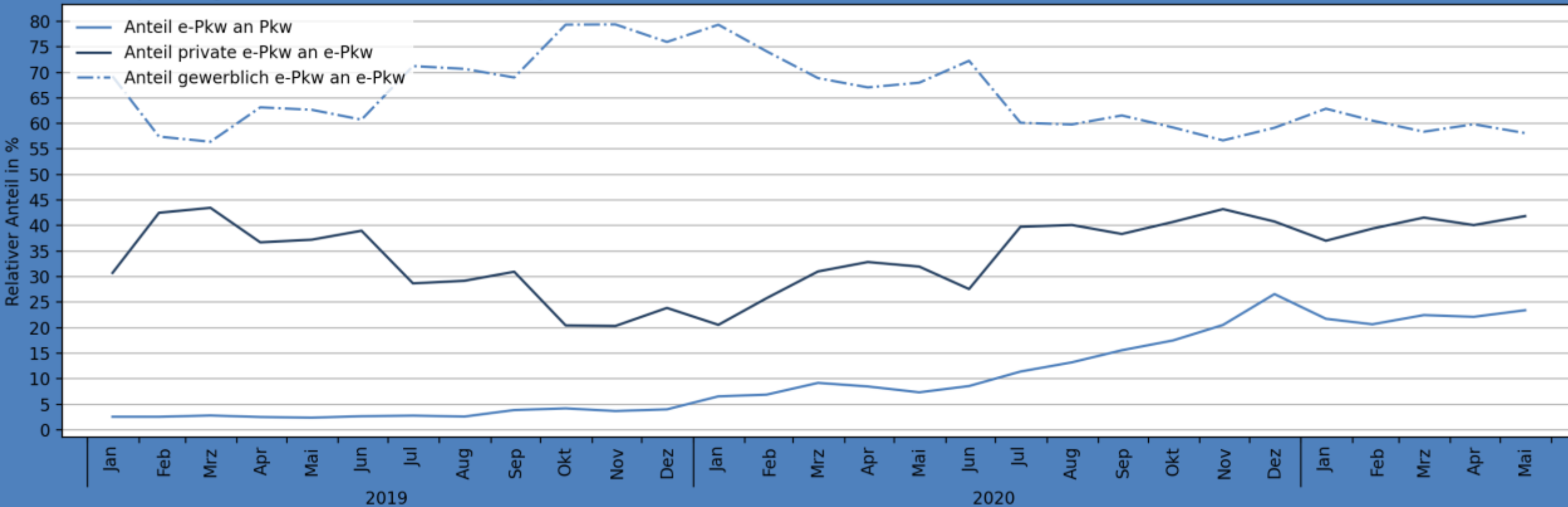
Als Elektrofahrzeuge der Segmente gelten jene nach EmoG (BEV, PHEV, FCEV). Datenquelle: Kraftfahrt-Bundesamt, Flensburg 2021

# PROZENTUALER ANTEIL AN NEUZULASSUNGEN

Personenkraftwagen



### Anteil privat/gewerblich an Pkw-Zulassungen



Als Elektrofahrzeuge der Segmente gelten jene nach EmoG (BEV, PHEV, FCEV). Datenquelle: Kraftfahrt-Bundesamt, Flensburg 2021

# PROZENTUALER ANTEIL AN NEUZULASSUNGEN

e-Pkw, e-Bus, e-Nfz und alle Fahrzeugklassen



Jahr	Monat	Gesamt Fzg	e-Fzg	Anteil Fzg in %	Gesamt Pkw	e-Pkw	Anteil Pkw in %	Gesamt Bus	e-Bus	Anteil Bus in %	Gesamt Nfz	e-Nfz	Anteil Nfz in %
2018	1	266.706	5.929	2,22	233.558	5.649	2,42	-	-	-	22.189	176	0,79
	2	256.389	5.383	2,10	219.871	5.108	2,32	-	-	-	22.266	173	0,78
	3	358.399	7.163	2,00	295.376	6.816	2,31	-	-	-	28.603	205	0,72
	4	322.955	6.401	1,98	263.297	5.814	2,21	-	-	-	26.205	436	1,66
	5	315.063	5.512	1,75	259.431	4.787	1,85	-	-	-	26.377	582	2,21
	6	394.612	6.760	1,71	336.048	5.804	1,73	530	7	1,32	28.997	825	2,85
	7	369.250	6.310	1,71	317.848	5.627	1,77	415	5	1,20	24.798	589	2,38
	8	369.841	6.487	1,75	316.405	5.901	1,87	560	1	0,18	28.303	477	1,69
	9	242.334	5.801	2,39	198.172	4.736	2,39	399	5	1,25	25.913	955	3,69
	10	294.688	6.578	2,23	245.802	5.400	2,20	514	7	1,36	31.768	1.080	3,40
	11	312.607	6.705	2,14	267.609	6.284	2,35	710	3	0,42	31.159	327	1,05
	12	271.572	6.170	2,27	233.304	5.729	2,46	862	6	0,70	25.388	374	1,47
2019	1	304.070	7.279	2,39	265.702	6.784	2,55	627	6	0,96	25.146	373	1,48
	2	315.389	7.542	2,39	268.867	6.851	2,55	369	6	1,63	25.344	342	1,35
	3	415.407	10.343	2,49	345.523	9.691	2,80	434	12	2,76	31.509	391	1,24
	4	375.508	8.448	2,25	310.715	7.788	2,51	547	8	1,46	29.341	370	1,26
	5	397.284	8.705	2,19	332.962	7.915	2,38	640	5	0,78	32.847	536	1,63
	6	386.801	9.757	2,52	325.231	8.655	2,66	636	13	2,04	31.705	902	2,84
	7	391.104	10.468	2,68	332.788	9.257	2,78	469	25	5,33	28.457	871	3,06
	8	370.208	9.933	2,68	313.748	8.141	2,59	568	17	2,99	32.856	1.571	4,78
	9	286.602	10.343	3,61	244.622	9.459	3,87	323	22	6,81	22.826	664	2,91
	10	329.648	12.532	3,80	284.593	11.935	4,19	451	14	3,10	28.143	443	1,57
	11	341.611	11.572	3,39	299.127	11.001	3,68	646	27	4,18	29.926	445	1,49
	12	319.153	11.783	3,69	283.380	11.360	4,01	727	36	4,95	25.608	295	1,15

Jahr	Monat	Gesamt Fzg	e-Fzg	Anteil Fzg. in %	Gesamt Pkw	e-Pkw	Anteil Pkw in %	Gesamt Bus	e-Bus	Anteil Bus in %	Gesamt Nfz	e-Nfz	Anteil Nfz in %
2020	1	285.086	17.101	6,00	246.300	16.143	6,55	630	17	2,70	24.111	816	3,38
	2	284.932	17.588	6,17	239.943	16.531	6,89	493	12	2,43	23.772	869	3,66
	3	271.164	20.731	7,65	215.119	19.775	9,19	485	29	5,98	23.310	699	3,00
	4	162.758	11.104	6,82	120.840	10.277	8,50	237	12	5,06	16.101	589	3,66
	5	218.628	13.028	5,96	168.148	12.358	7,35	327	24	7,34	17.537	338	1,93
	6	278.454	19.999	7,18	220.272	18.896	8,58	455	43	9,45	22.843	551	2,41
	7	383.348	37.269	9,72	314.938	35.955	11,42	611	32	5,24	26.666	789	2,96
	8	308.254	34.402	11,16	251.044	33.203	13,23	538	21	3,90	25.485	750	2,94
	9	320.187	42.753	13,35	265.227	41.353	15,60	574	80	13,94	27.181	981	3,61
	10	327.818	49.396	15,07	274.303	48.039	17,51	501	26	5,19	31.095	1.008	3,24
	11	341.217	61.245	17,95	290.150	59.610	20,54	721	36	4,99	31.065	1.310	4,22
	12	360.597	83.896	23,27	311.394	82.800	26,59	888	65	7,32	26.000	773	2,97
2021	1	200.374	37.885	18,91	169.754	36.911	21,74	458	31	6,77	19.516	806	4,13
	2	237.202	41.187	17,36	194.349	40.185	20,68	393	18	4,58	23.297	788	3,38
	3	365.483	67.331	18,42	292.349	65.760	22,49	422	25	5,92	31.740	1.074	3,38
	4	290.301	52.238	17,99	229.650	50.839	22,14	410	22	5,37	26.184	960	3,67
	5	289.066	55.564	19,22	230.635	54.041	23,43	379	69	18,21	25.895	1.124	4,34

Als Elektrofahrzeuge der Segmente gelten jene nach EmoG (BEV, PHEV, FCEV). Datenquelle: Kraftfahrt-Bundesamt, Flensburg 2021

# ANALYSE

---

# 6

# WICHTIGE TRENDS IM MAI 2021

„ Alternative Antriebe zeigten einen deutlichen Zuwachs “



- Im Mai 2021 wurden 230.635 Pkw und damit +37,2 Prozent mehr als im Vorjahresmonat zugelassen, die in der Pandemie um -49,5 Prozent gegenüber Mai 2019 zurückgefallen waren. Gewerbliche Neuzulassungen betragen dabei 66,3 Prozent (+47%) und private Neuzulassungen 33,7 Prozent (+21.4 %). Die bisherige Jahresbilanz weist mit 1,116,737 Pkw-Neuzulassungen einen Zuwachs von +12,8 Prozent aus.
- Die elektrischen Antriebe zeigten mit 26.786 neu zugelassenen BEV und 27.222 neu zugelassenen PHEV durchgehend eine positive Entwicklung. Damit erreichten die BEV eine Steigerung im Vergleich zum Vorjahresmonat von +380,2% (Marktanteil von 11,6 %) und die PHEV einen Zuwachs von +303% (Marktanteil von 11,8 %).
- Marktanteile Pkw-Neuzulassungen im März: Benzin 37,7 %, Diesel 22,3 %, HEV 27,9 % davon PHEV 11,8 %, BEV 11,6 %, LNG 0,3 %, CNG 0,2 %.
- Der durchschnittliche CO<sub>2</sub>-Ausstoß verringerte sich um -19,3 Prozent und lag bei 125,0 g/km.



Roman Wolf  
Wissensmanager  
+49 30 311 611 6-202

Nationale Organisation Wasserstoff- und  
Brennstoffzellentechnologie  
Fasanenstr. 5  
10623 Berlin