

**180 Sekunden:**

# **Tools und Angebotsportfolio Mobilitätswerk GmbH**

Vortrag im Rahmen der 7. Fachkonferenz „Elektromobilität vor Ort“ des BMVI

10.03.2021

Erfahrung seit 2006

Gründung im Jahr 2017 Spin off aus der TU Dresden – Verkehrswissenschaften

30 Mitarbeiter [Verkehr | Geographie | Stadtplanung | Kommunikation | Umwelt ]

Seit 2021 Tochterunternehmung für Beteiligungs- und Digitalformate

März 2021 Standort in NRW

> 30 Elektromobilitätskonzepte



## Ganzheitlicher Blick auf Mobilität und Umwelt

Datengetrieben

Integrativ

Umsetzungsorientiert

Erfahrung seit 2006

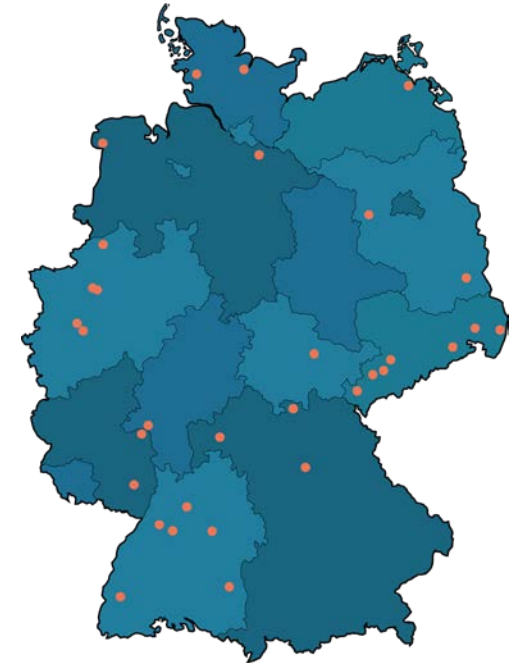
**Gründung** im Jahr **2017** Spin off aus der TU Dresden – Verkehrswissenschaften

30 Mitarbeiter [Verkehr | Geographie | Stadtplanung | Kommunikation | Umwelt ]

Seit 2021 Tochterunternehmung für Beteiligungs- und Digitalformate

März 2021 Standort in NRW

> 30 Elektromobilitätskonzepte



**Elektromobilität, Wasserstoff und Ladeinfrastruktur**



**Betriebliches Mobilitätsmanagement & Fuhrpark**



Stadtplanung und Mobilitätstrategien



Mobilität im Nahbereich und Radverkehr



Dienstleistungen für den Umweltverbund

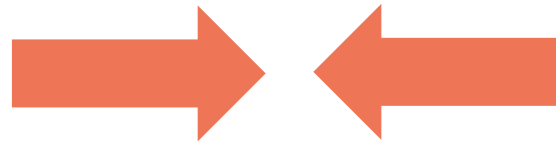


Unternehmensberatung Mobilität

- Poolfahrzeuge
- 1:1 Fahrzeuge und dienstl. Privatfahrzeuge
- Nutzfahrzeuge und Spezialfahrzeuge
- ÖPNV – Nullemissionsfahrzeuge

## Fahrzeugflotten

- Erhebung via Fahrtenschreiber, Fahrtenbücher, Tracking, Mobilitätstagebüchern, Mitarbeiterbefragungen
- Umlaufanalysen
- Fahrzeiten- und Erreichbarkeitsanalysen
- Mitarbeiterbefragungen
- Offenheit Wasserstoff / Elektro  
→ lokale Gegebenheiten

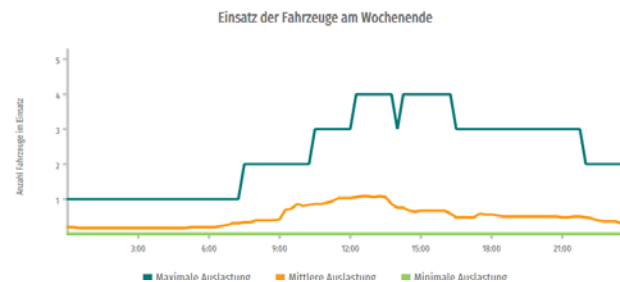
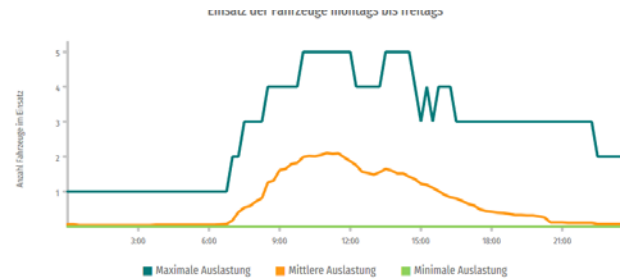


- Betriebliche Mobilität
- Mitarbeitermobilität
- Carsharing / Bikesharing Nutzung
- Lastenradeinsatz

## Betriebliches Mobilitätsmanagement



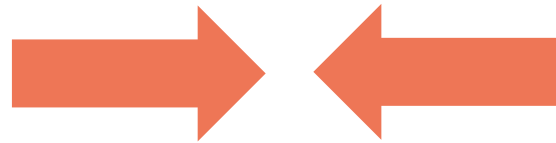
### eOptiflott



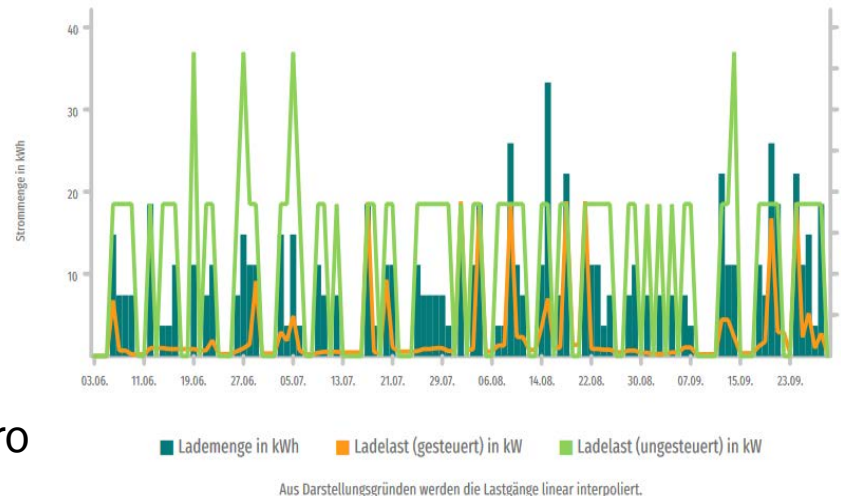
- Poolfahrzeuge
- 1:1 Fahrzeuge und dienstl. Privatfahrzeuge
- Nutzfahrzeuge und Spezialfahrzeuge
- ÖPNV – Nullemissionsfahrzeuge

## Fahrzeugflotten

- Erhebung via Fahrtenschreiber, Fahrtenbücher, Tracking, Mobilitätstagebüchern, Mitarbeiterbefragungen
- Umlaufanalysen
- Fahrzeiten- und Erreichbarkeitsanalysen
- Mitarbeiterbefragungen
- Offenheit Wasserstoff / Elektro → lokale Gegebenheiten



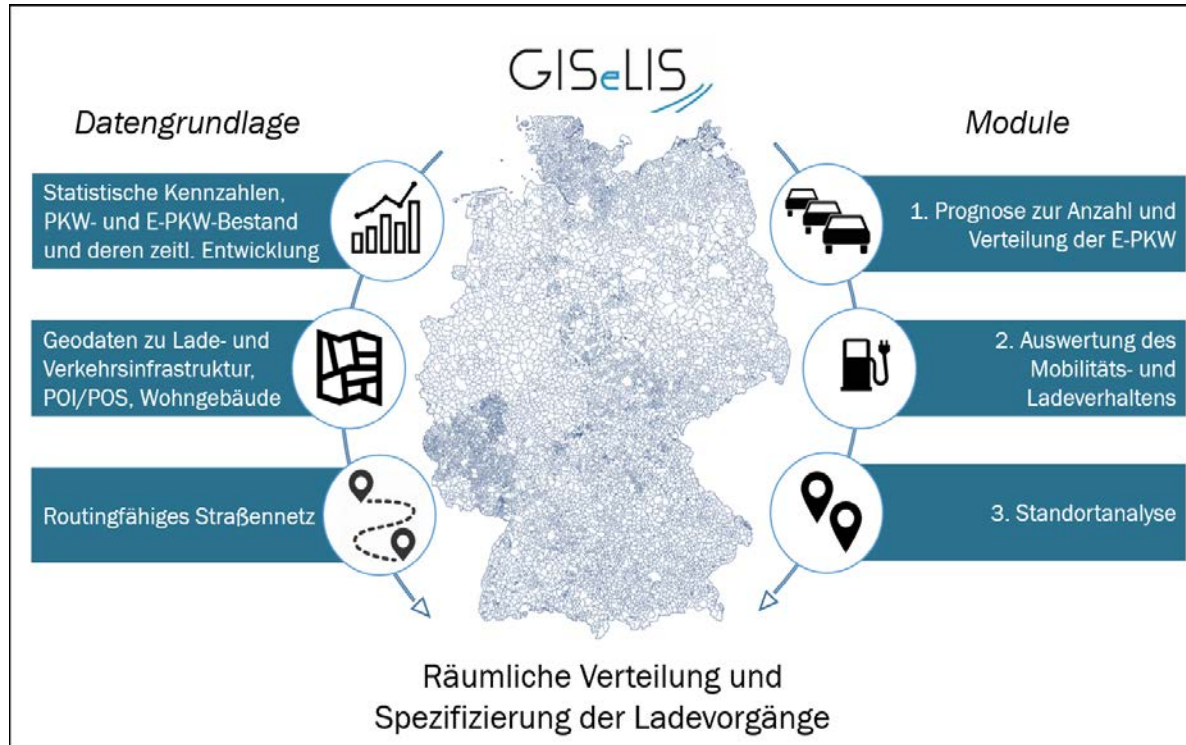
## eOptiflott



- Betriebliche Mobilität
- Mitarbeitermobilität
- Carsharing / Bikesharing Nutzung
- Lastenradeinsatz

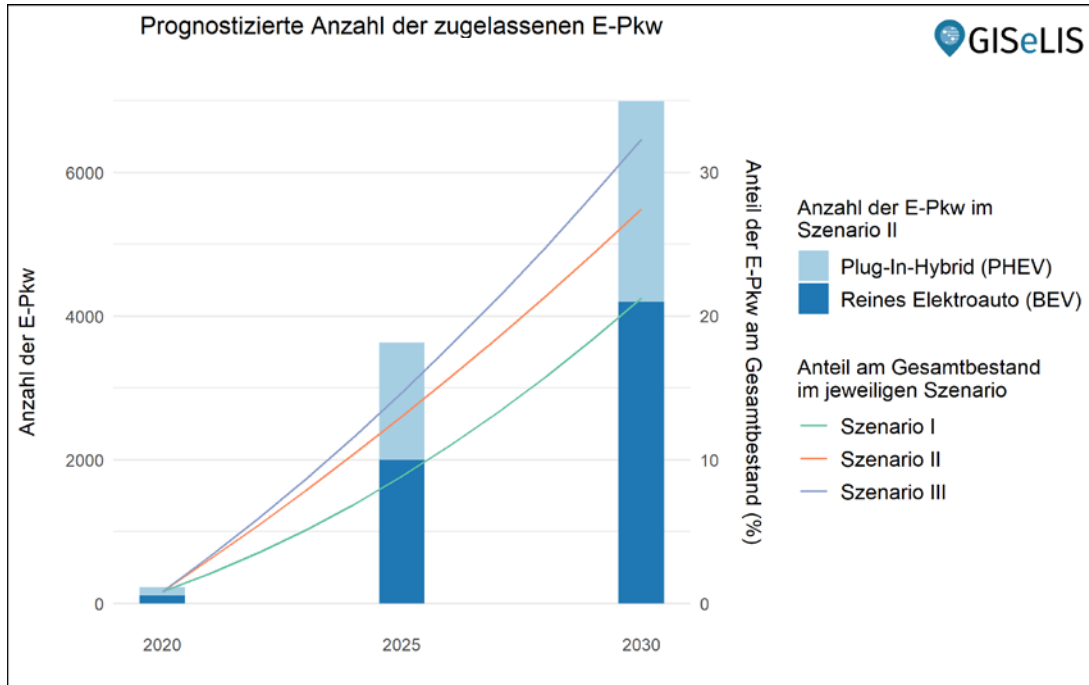
## Betriebliches Mobilitätsmanagement

- Effizienz und Elektrifizierung von Fahrzeug-Flotten / Fuhrparks
- Lastprofilermittlung → zugehörige Ladeinfrastrukturkonzepten
- Umsetzungs-/Betreibermodelle
- Beschaffungspläne → CVD Vorgaben
- Ausschreibungen
- Ökologische & Kosteneffekte



Ablauf / mgl. Bestandteile

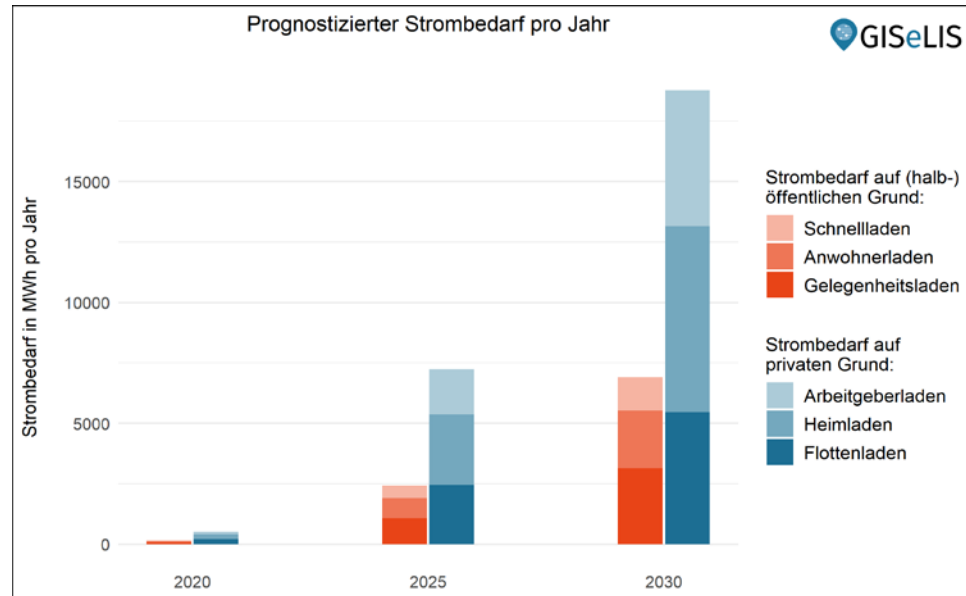
- Fahrzeugentwicklung
- Gestaltungspotentiale und Zielstellungen
- Bedarf an Infrastruktur
- Netzbedarfe
- Umsetzungskonzeption
- Standortplanung
- Kommunikation / Netzwerk
- Verwaltungsprozesse
- Ausschreibung / Betreiberansätze
- Bedarfssteuerungsinstrumente / -tools



- Eigenes Tool [Seit 2014] mit Übergabe/Schnittstellen zu anderen Plattformen (Beispiele: StandortTOOL/FlächenTOOL) und Wasserstoffaktivitäten
- Prognosen auch für Netzbetreiber und Versorger
- Ladeorte, -vorgänge und mengen

Ablauf / mgl. Bestandteile

- Fahrzeugentwicklung
- Gestaltungspotentiale und Zielstellungen
- Bedarf an Infrastruktur
- Netzbedarfe
- Umsetzungskonzeption
- Standortplanung
- Kommunikation / Netzwerk
- Verwaltungsprozesse
- Ausschreibung / Betreiberansätze
- Bedarfssteuerungsinstrumente / -tools

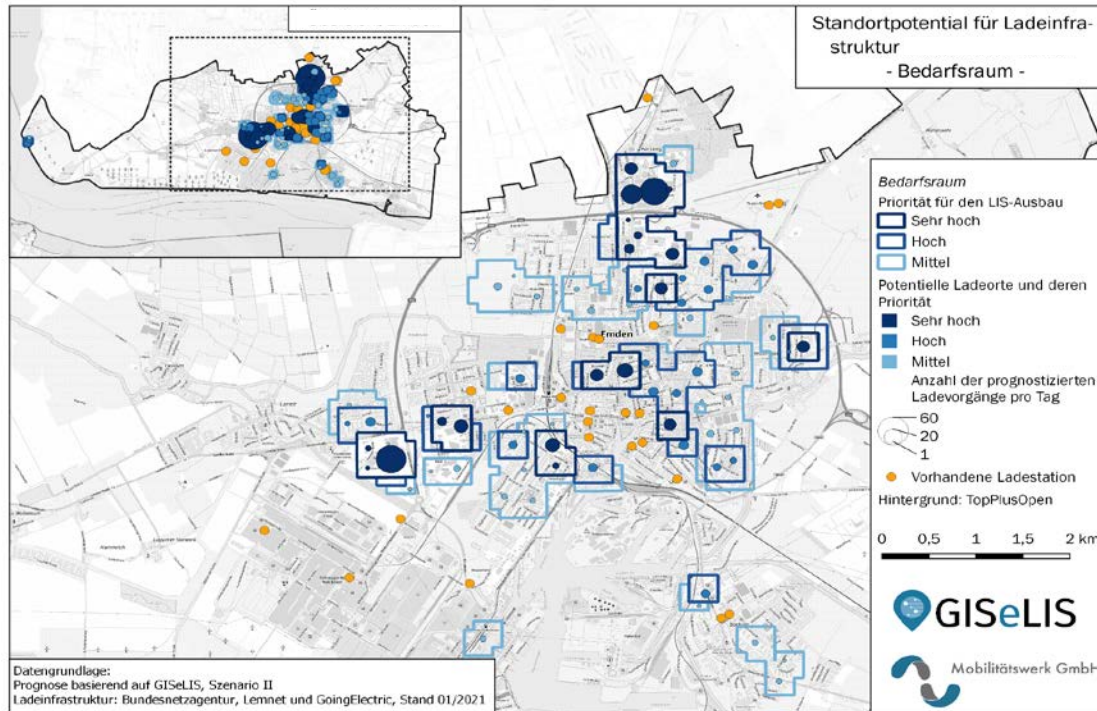


- Initiierung und Empfehlungen für lokale Netzwerke zum Sharing und Ausbau von halböffentlicher, gewerblicher und privater Infrastruktur
- Flächenverfügbarkeit
- Ausbauplanung und Konzept → Standortplanung
- Integration in Parkraumkonzepte, B-Planung, Stellplatzsatzungen
- Anwohnerladen Lösungsansätze / Tool- / Prozessempfehlungen

Ablauf / mgl. Bestandteile

- Fahrzeugentwicklung
- Gestaltungspotentiale und Zielstellungen
- Bedarf an Infrastruktur
- Netzbedarfe
- Umsetzungskonzeption
- Standortplanung
- Kommunikation / Netzwerk
- Verwaltungsprozesse
- Ausschreibung / Betreiberansätze
- Bedarfssteuerungsinstrumente / -tools



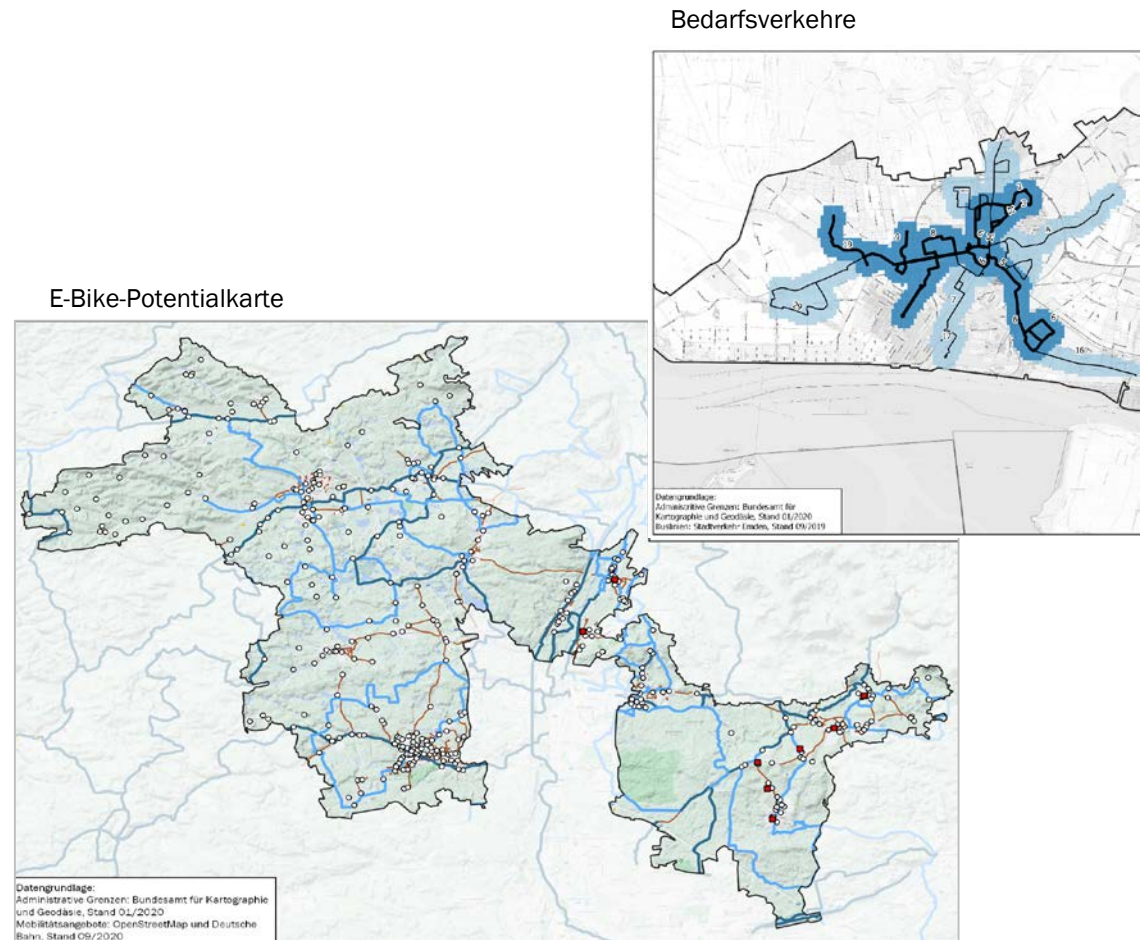


- Verwaltungsabläufe – Genehmigungsprozesse
- Ausschreibungen: Konzessionen, Standortansatz etc.
- Betreibermodell + Ausschreibungsunterlage
- Nachfragesteuerung/Wirtschaftlichkeit/Monitoring

Ablauf / mgl. Bestandteile

- Fahrzeugentwicklung
- Gestaltungspotentiale und Zielstellungen
- Bedarf an Infrastruktur
- Netzbedarfe
- Umsetzungskonzeption
- Standortplanung
- Kommunikation / Netzwerk
- Verwaltungsprozesse
- Ausschreibung / Betreiberansätze
- Bedarfssteuerungsinstrumente / -tools

- Bedarfsverkehre (On Demand) als Zubringer ÖPNV
- Sharingangebote und Mobilitätsstationen
- KEP, Citylogistik, GVZ und Lieferkonzepte
- Pedelec und Anforderungen zukünftiger Radverkehr
- Mobilitätsmanagement im landl. und städt. Raum
- Quartiersplanung
- ...





**Dipl. Verk.wirt. René Pessier LL.M.**

Tel.: +49 351 27560669

Mail: [r.pessier@mobilitaetswerk.de](mailto:r.pessier@mobilitaetswerk.de)

Mobilitätswerk GmbH

Eisenstückstr. 5

01069 Dresden

[www.mobilitaetswerk.de](http://www.mobilitaetswerk.de)